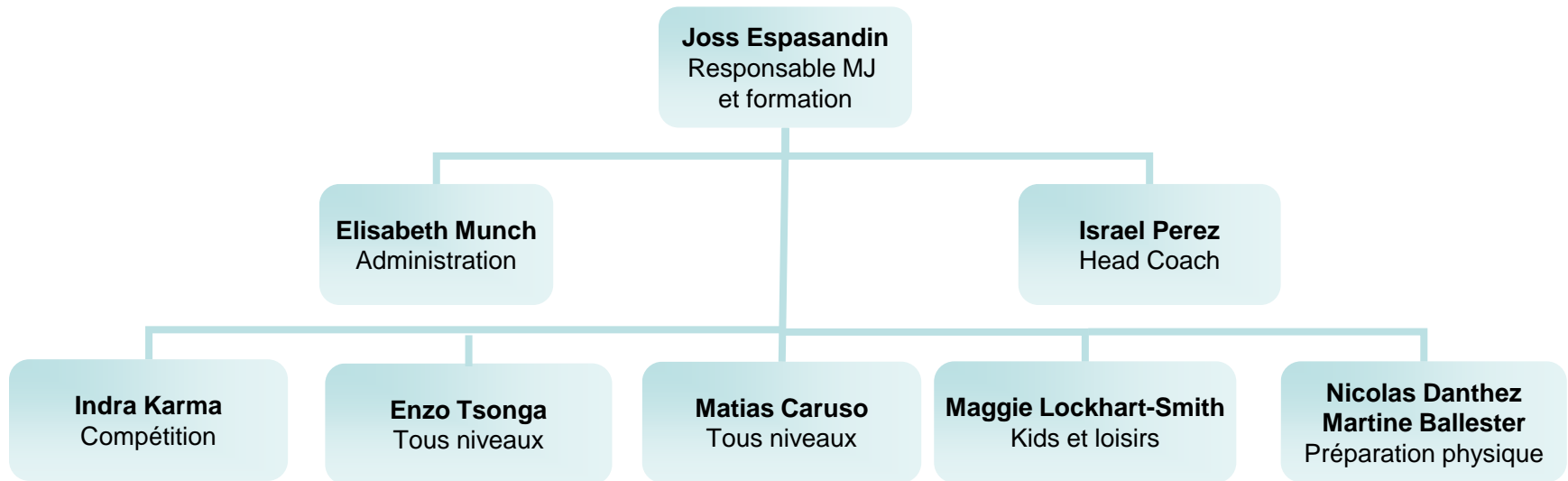




Organigramme Ecole de tennis du TCN



Résumé des divers attributions du responsable MJ et formation, head coach et administration:

Responsable MJ et formation :

Définir une vision pour l'école, fixer des objectifs, fixer et gérer le budget, diriger et superviser l'ensemble des activités de l'école, superviser l'administration et le head coach, etc...

Head Coach :

Gestion et suivi des groupes, mise en place de la stratégie et vision du responsable MJ et formation, thèmes d'entraînement hebdomadaire, organisation des stages et animation de l'école, assurer l'information aux parents, assurer la mise en place du concept Sport4life, etc...

Administration :

Réception, inscription école et stage, mise en place de la facturation école et stage, divers communications (mail, courrier, site internet), suivi formations des profs, inscription et suivi interclub junior, suivi et mise à jour pour les subventions JS, etc...