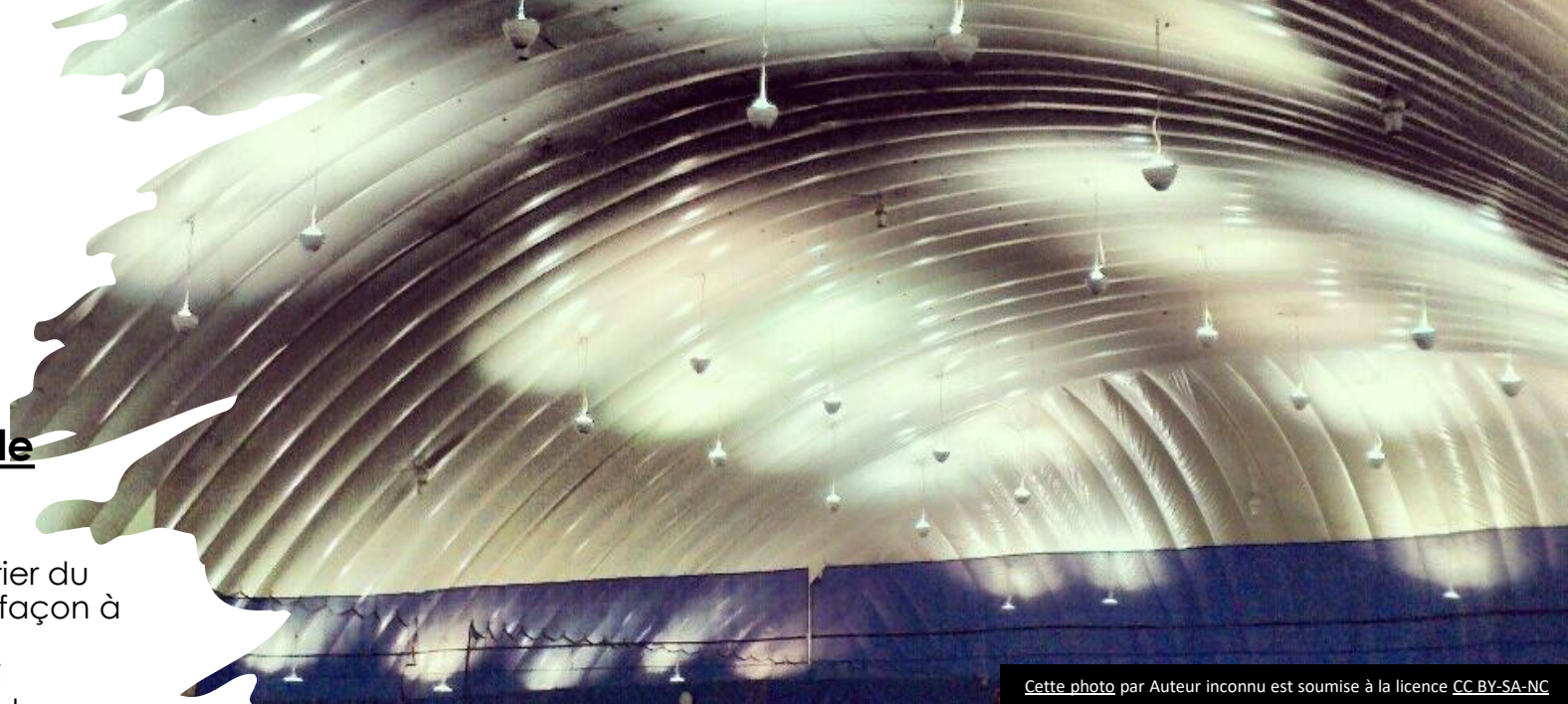
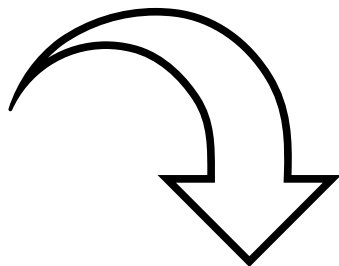


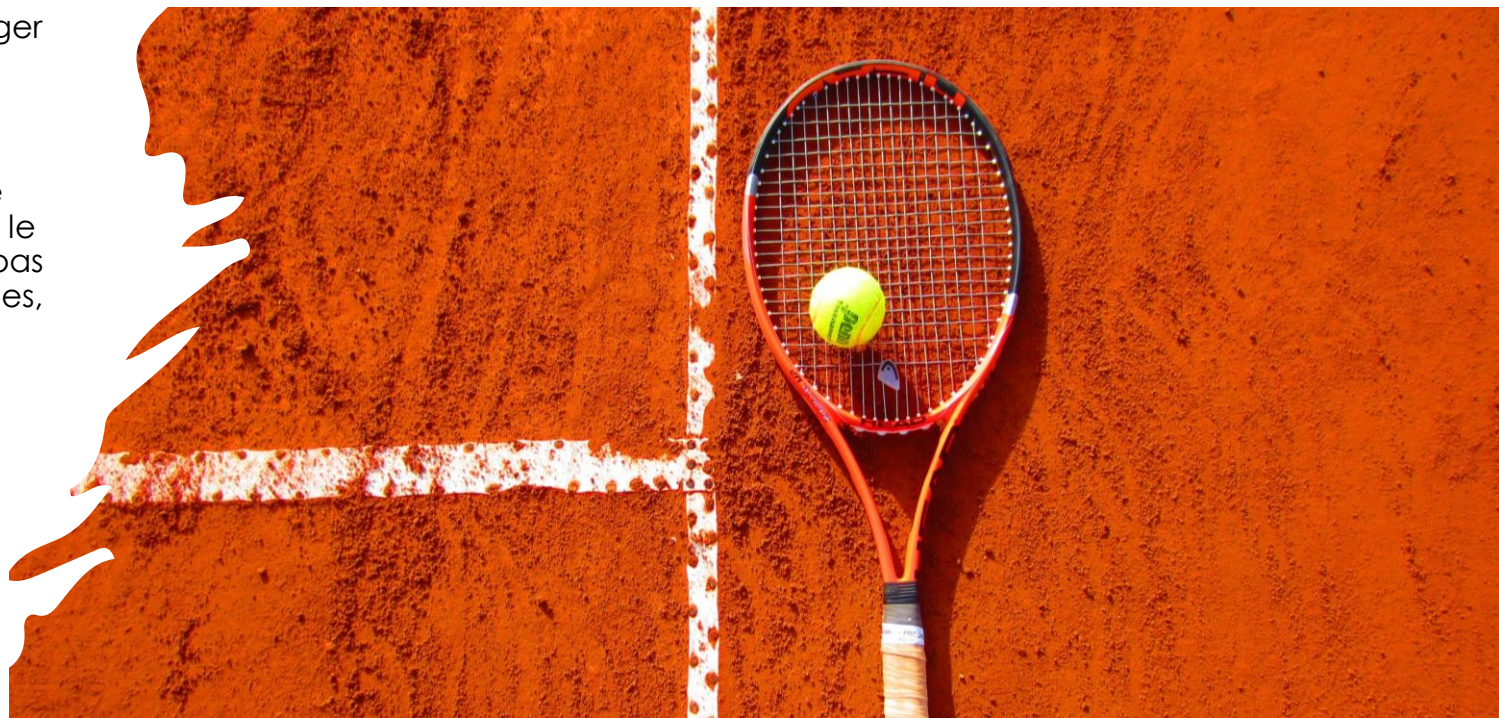
## Problèmes d'éclairage dans la bulle et la halle

Comme vous le savez, notre Club souhaite automatiser l'entier du système d'éclairage des courts de la halle et de la bulle de façon à le relier directement au système de réservation PLUGIN. La principale raison qui nous motive est simplement notre souci d'économiser l'électricité : nous ne voulons plus voir des courts allumés alors que personne ne joue. Nous voulons aussi décourager d'éventuels profiteurs qui joueraient sans en avoir l'autorisation, principalement parce qu'ils auraient oublié de payer la location d'un court.

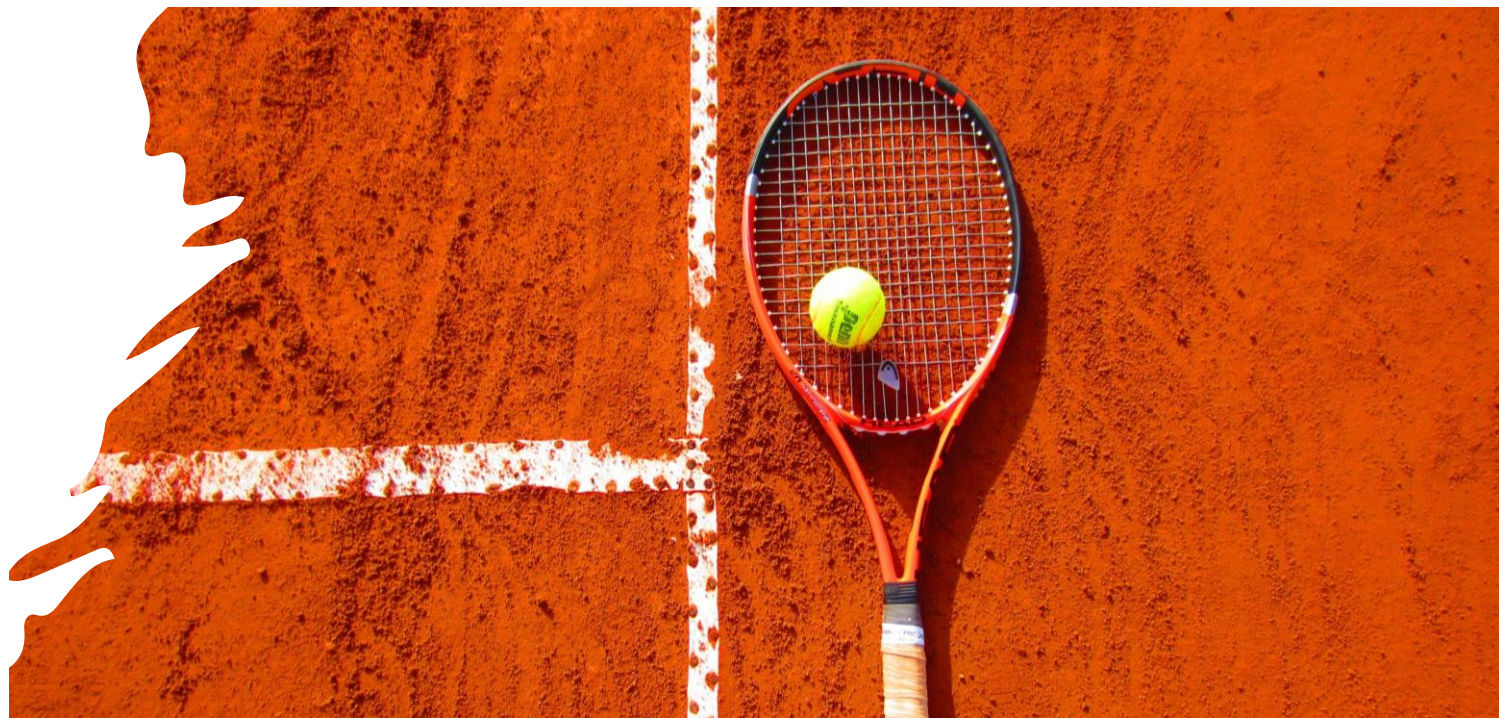
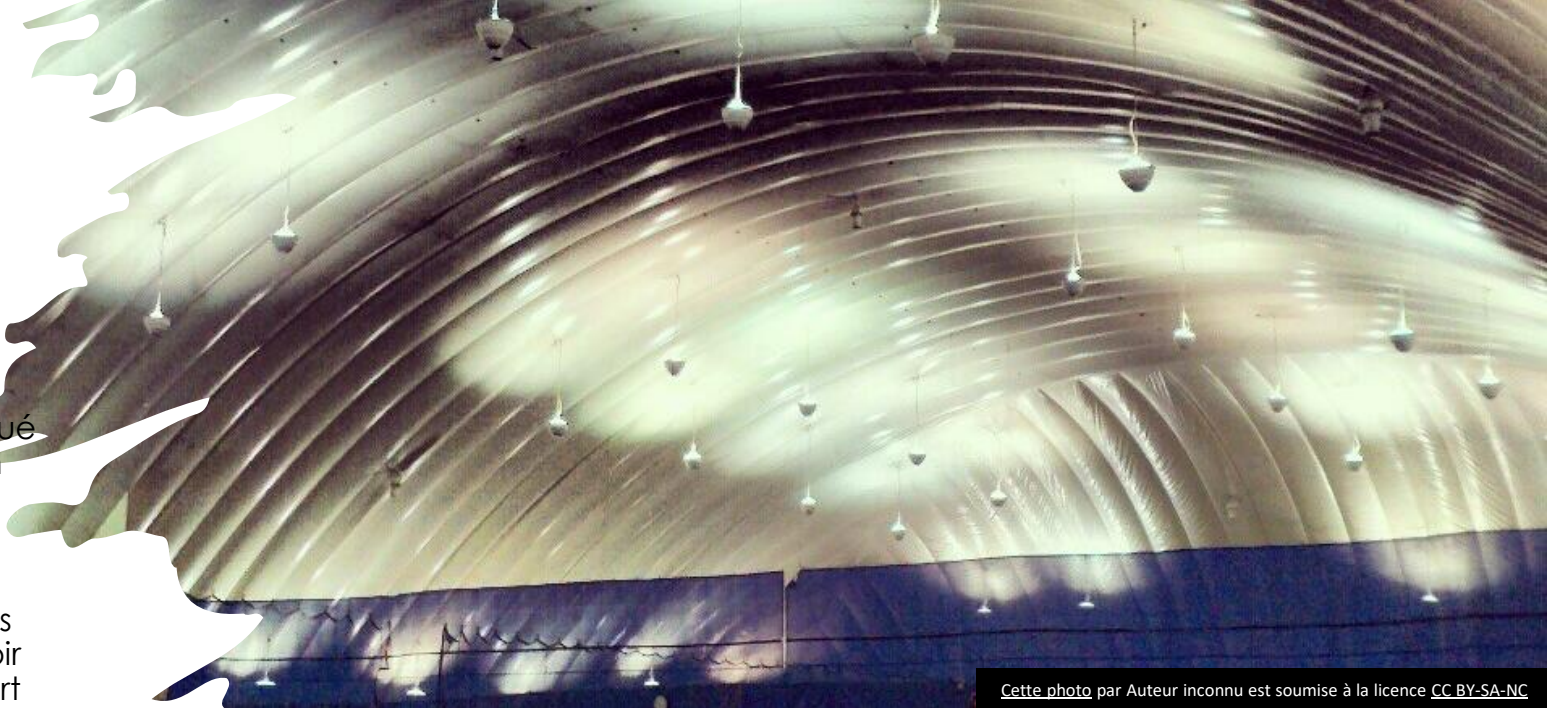
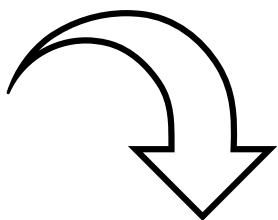
La société Weble de Bussigny a été mandatée pour effectuer ce travail de programmation selon un cahier des charges fourni par le Club. Le principe est simple : pas de réservation ou de location, pas de lumière. Nous avons également ajouté d'autres caractéristiques, notamment :

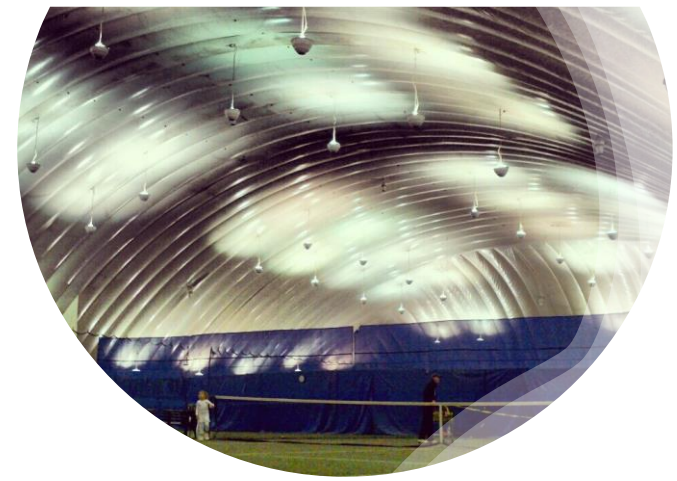


Cette photo par Auteur inconnu est soumise à la licence [CC BY-SA-NC](#)



- Les joueurs.euses, lorsqu'ils arrivent sur le court réservé/loué, doivent actionner un poussoir pour enclencher manuellement l'éclairage (ceci évite qu'un court réservé/loué reste allumé si les joueurs.euses sont absents pour une raison ou une autre)
- L'éclairage du court peut être enclenché jusqu'à 15 minutes avant la date et l'heure de réservation/location, si le poussoir est activé par des joueurs.euses arrivés en avance. Si le court est libre, il est donc possible de jouer 15 minutes de plus que la période normale de réservation/location
- L'éclairage du court s'arrête automatiquement 10 minutes après la fin de la période de réservation/location. Si le court est libre, il est donc possible de jouer 10 minutes de plus que la période normale de réservation/location
- Il n'est plus possible d'allumer l'éclairage de courts adjacents.





## La synchronisation des systèmes s'avère beaucoup plus compliquée que prévue.

Malgré de nombreux essais, nous n'avons toujours pas atteint le but recherché. Nous sommes par contre très conscients des complications que cela a occasionné chez celles et ceux qui ont joué cet hiver.

Nous vous prions de bien vouloir nous excuser pour ces dérangements, et de comprendre l'objectif recherché. **Pour l'instant, l'éclairage restera allumé de 07h00 à 22h30, jusqu'à ce qu'une solution soit trouvée** du côté de la programmation.

